

Neu
Vollsperrung, L133 zw.Vockerode und Griesen
 Datum: 30.09.2024 - 25.10.2024 betroffene Linien: 304, 307, 310, 338

- Aufgrund einer Baumaßnahme ist die L133 zwischen Vockerode und Münsterberg komplett gesperrt
- Die Umleitung der 304 erfolgt ab Griesen über Oranienbaum, Mildensee nach Dessau
- auf der Linie 304 wird zwischen Vockerode Kapenweg über Waldersee nach Dessau ein Pendelverkehr

➤ **ALLE nötigen Fahrplanänderungen der Linien 304,307,310 und 338 sind auf den Kassen und Dienstexemplaren enthalten**

- nicht bedienbare Haltestellen:
 - Vockerode, Siedlung
 - Vockerode, Kraftwerk
 - Drehberg
- Ersatzhaltestelle:
 - -----

304 Pendelfahrten : verkehren zwischen Vockerode, Kapenweg über Waldersee nach Dessau Hbf.

304 Taktfahrten: verkehren zwischen Wittenberg, Wörlitz, Oranienbaum, über Mildensee nach Dessau Hbf.

304/ 105,115,155,106: verkehren zwischen Wittenberg, Wörlitz, Oranienbaum, Mildensee, über die A9 nach Vockerode, Waldersee nach Dessau Hbf.

304/ 158, 165, 167: verkehren zwischen Münsterberg und Wörlitz, Kirchgasse

307/ 306, 119, 159: verkehren zwischen Oranienbaum, über Kakau, Horstdorf nach Vockerode

307/ 165, 169: verkehren von Oranienbaum über A9 nach Vockerode

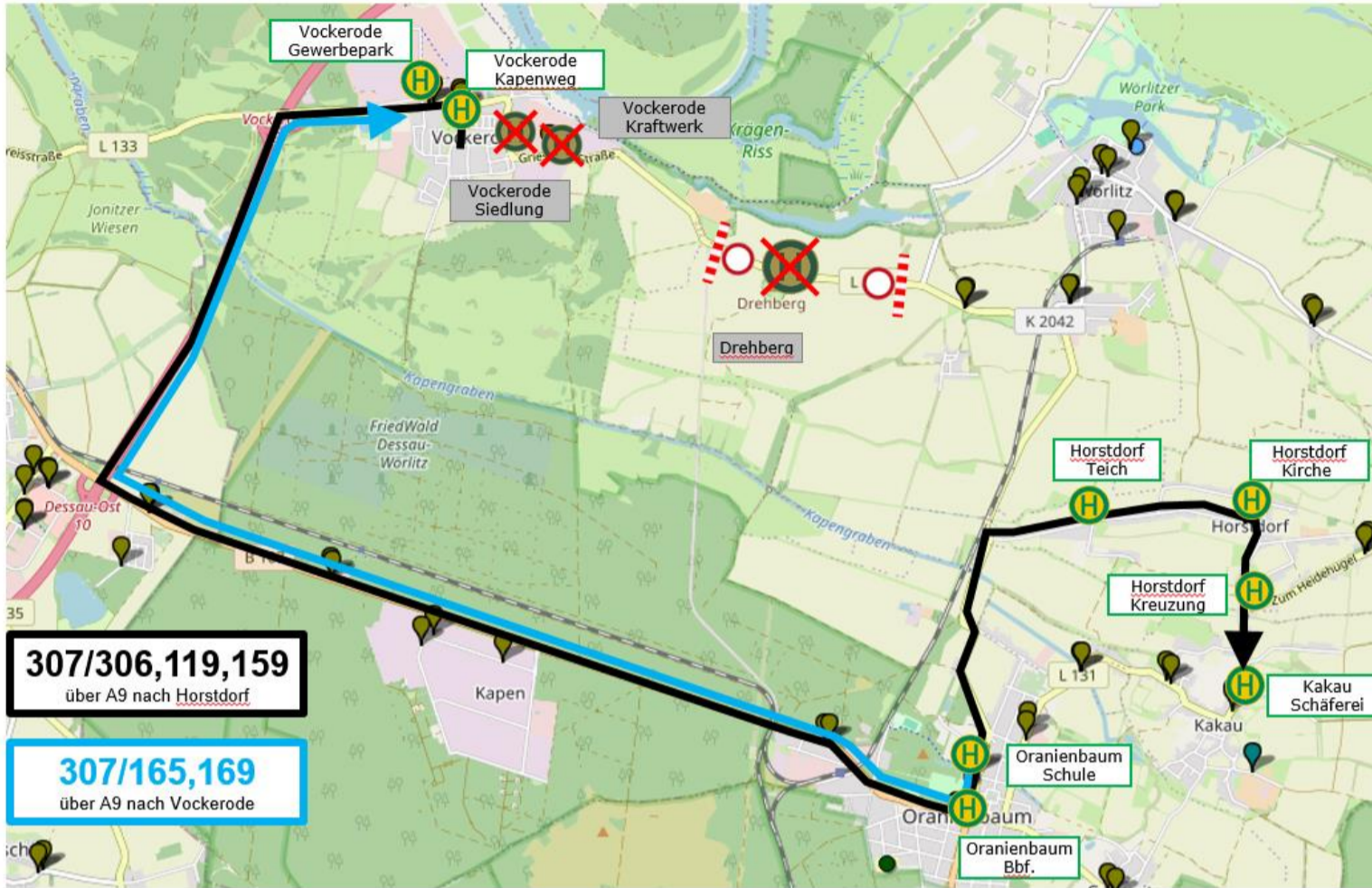


Neu

Fortsetzung Vollsperrung, L133 zw.Vockerode und Griesen

Datum: 30.09.2024 - 25.10.2024 betroffene Linien: 304, 307, 310, 338

Vollsperrung zwischen Vockerode und Griesen
Umleitungsplan der 307



Vollsperrung zwischen Vockerode und Griesen
Detailplan Vockerode

